




Estado del arte
en modelos
interpretativos
del duelo

A person is walking away from the viewer on a sand dune during sunset. The sky is a warm orange color, and the sand is a golden-brown hue. The person is leaving a trail of footprints behind them. The overall scene is serene and evokes a sense of journey and exploration.

Es seguir las huellas a un proceso hasta alcanzar su momento más desarrollado.

Es una manera de investigar que apoya otras formas de investigación.

EVOLUCIÓN

FUENTES

TEMA



EXPERIENCIAS

**NUEVAS
PERSPECTIVAS**

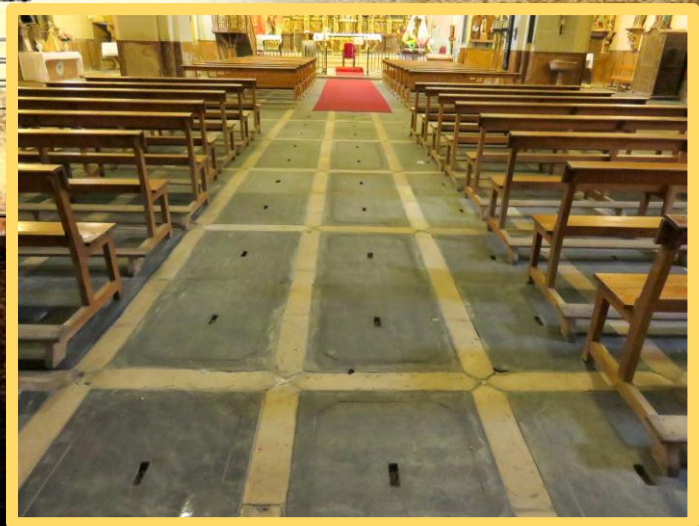
**LA MUERTE
EL DUELO**

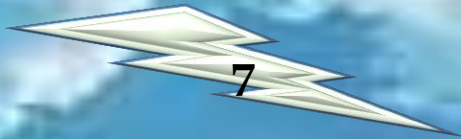
Último rito del
ciclo de la vida

TEMA

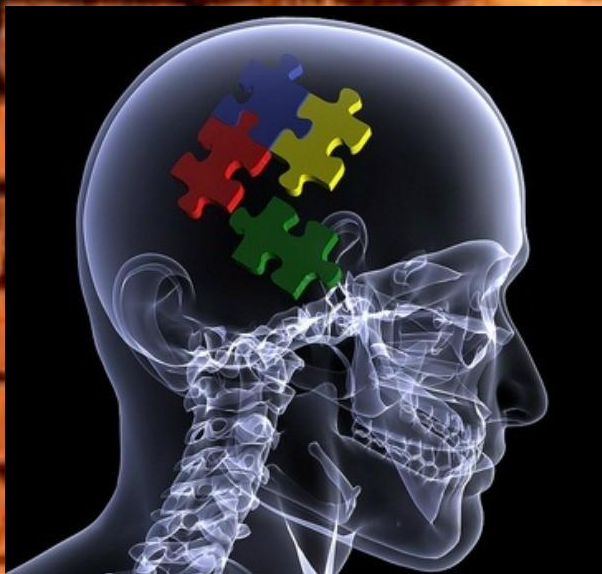
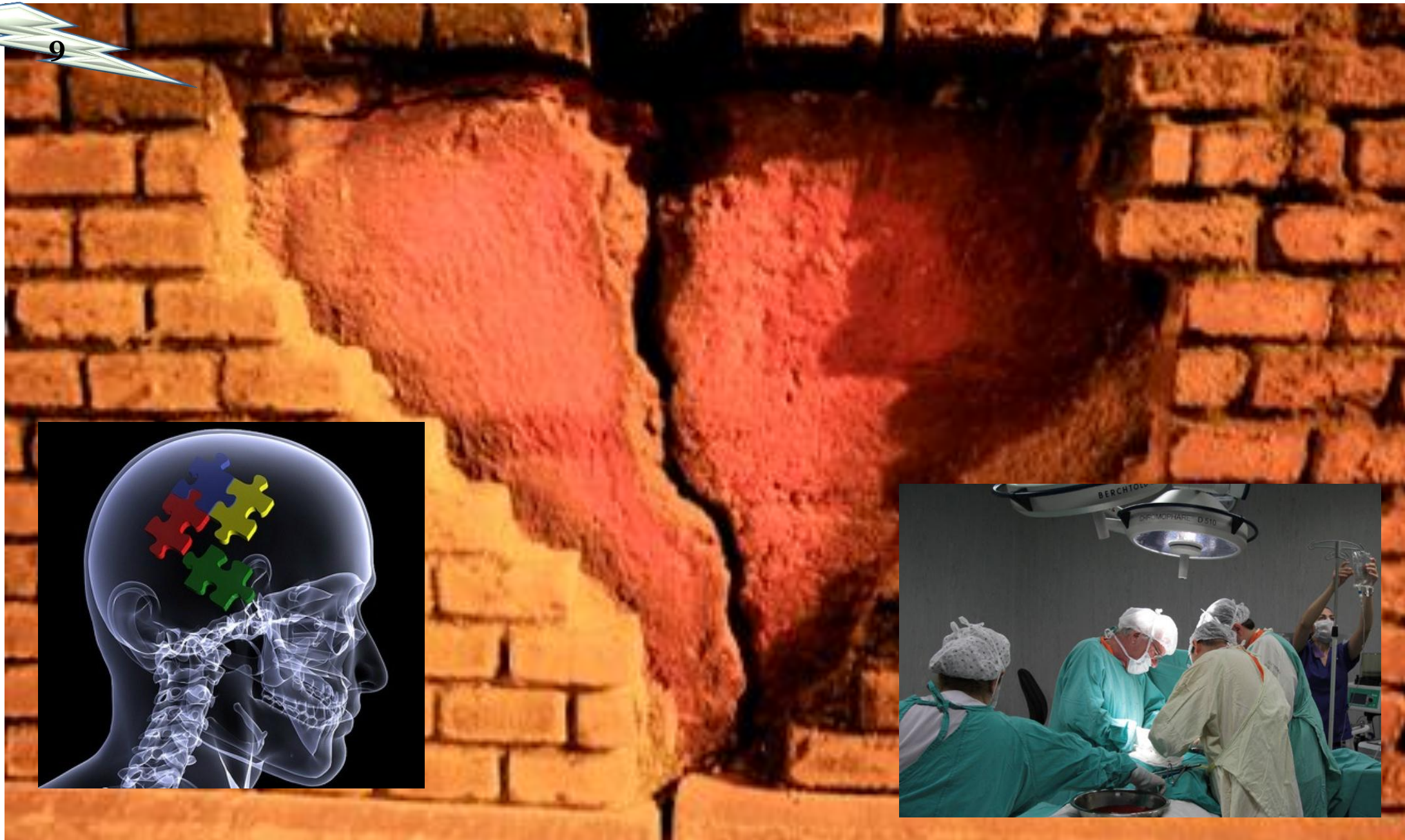
Factor común:
siempre ha
inquietado

6







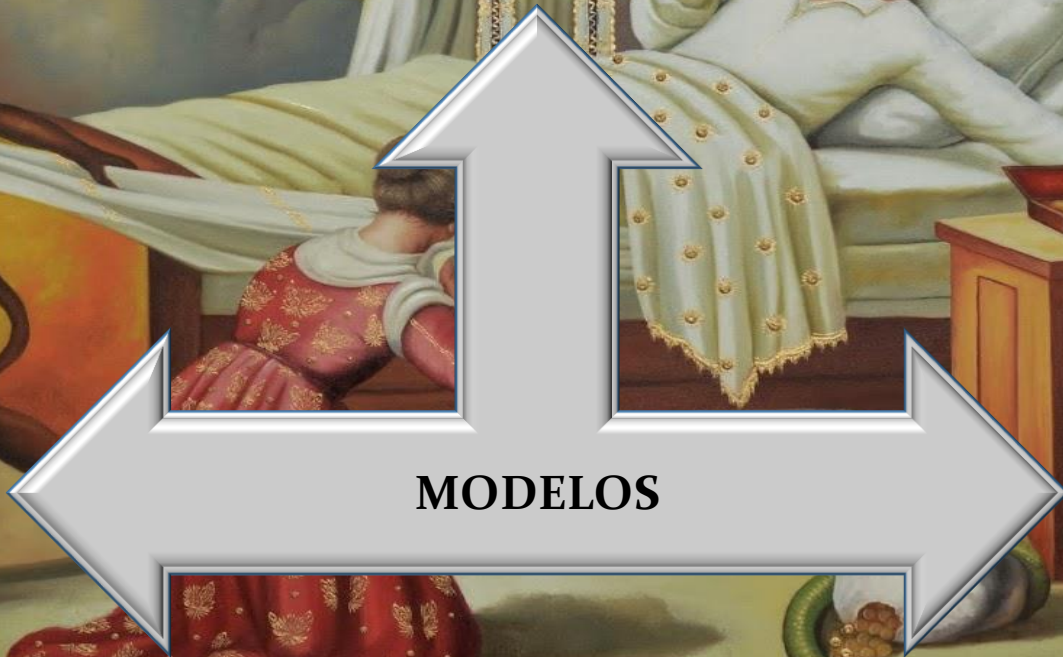




BUENA MUERTE

MALA MUERTE

MALA MUERTE




MODELOS





Buena muerte

Duelo anticipado



Buena muerte

Muerte repentina. Sin dolor o conciencia de la misma

RITOS






VELATORIO

CARÁCTER
SOCIAL



RECONOCIMIENTO


CARÁCTER MÁS PERSONAL



Concepto de
muerte pública.

El paseo del cortejo
fúnebre, tenían un
claro significado:
compartir el dolor
con la comunidad.

Todas las
actividades del
ritual mortuario
estaban
preparadas.



Concepto de
muerte privada.

Todas las
actividades del
ritual mortuario
las preparan los
servicios
funerarios.

El paseo del cortejo
fúnebre, tienen un
claro significado: la
privacidad del
dolor.

COMUNICAR LA
MUERTE
PÚBLICAMENTE





COMUNICAR LA
MUERTE
PRIVADAMENTE




LUGAR DE MORIR

LOS HOSPITALES
MANDABAN A MORIR
A CASA...



LUGAR DE MORIR



LAS FAMILIAS
MANDAN A MORIR A
UNIDADES DE
CUIDADOS
PALIATIVOS...



RETO: HUMANIZAR EL
LUGAR DE MORIR

ENTERRAMIENTO

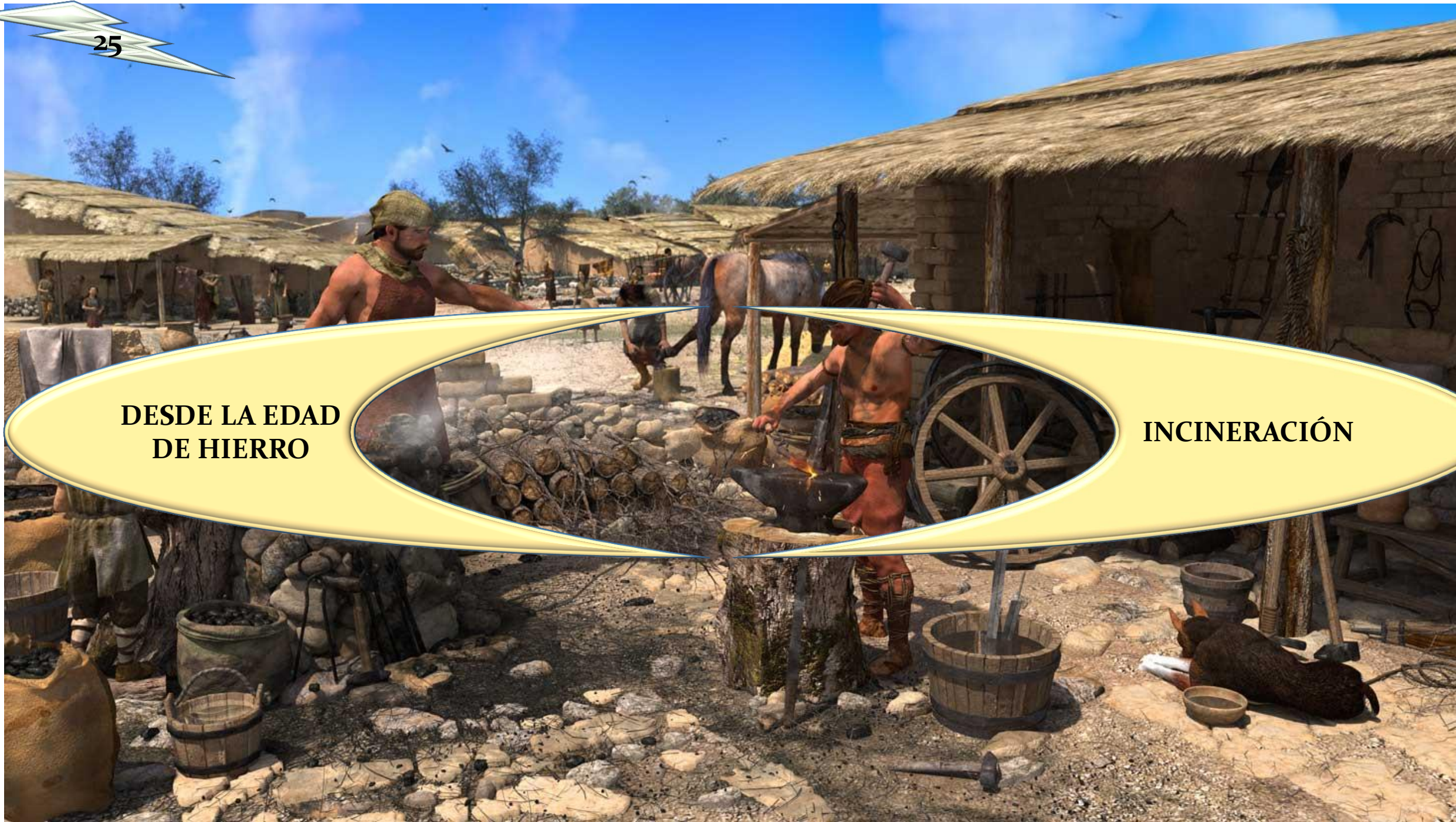
INHUMACIÓN

**HASTA LA EDAD
DE HIERRO**



**DESDE LA EDAD
DE HIERRO**

INCINERACIÓN



Con la creencia del Cristianismo en la resurrección de los muertos, desaparece la incineración y se retorna a la inhumación.



ACTUALMENTE

SE VA OPTANDO
POR LA
INCINERACIÓN

MÁS QUE POR LA
INHUMACIÓN

1
Esto significa que hay dos formas de cultivar el recuerdo


Sobre la tumba → la inhumación

Incineración





EL AFRONTAMIENTO



Era castigado por la Iglesia
con la negación de
sepultura, honras y
funerales

Muchas
familias
disimulaban el
suicidio

La medicina a principios
siglo XX no aliviaba el
dolor físico ni el estado
depresivo. El suicidio, se
presentó como
liberación para muchos.

La familia
quedaba
marcada por
una lacra social

Otras alegaban
enajenación
mental



CUIDADOS PALIATIVOS





EL ACOMPAÑAMIENTO



**PSICOANÁLISIS
MODELO
PSICOANALÍTICO**

S. FREUD – M. KLEIN

Duelo y Melancolía
(depresión
psicótica)

COMIENZOS DEL SIGLO XX

Duelo reacción a la pérdida de una persona amada
o de una abstracción equivalente como patria,
libertad, un ideal, etc.

Consecuencia de la
introyección al
subconsciente

Apego evitativo o independiente


JOHN BOWLBY

Apego huidizo temeroso

MODELO SEGÚN LA TEORÍA DEL APEGO

Apego preocupado



The background is a painting depicting a man and a child in a landscape. A large globe is the central focus, with a hand reaching out from it. The man stands to the right, pointing towards the globe, while a child is at his feet. The scene is set against a backdrop of a landscape with a building and a sky with a greenish tint. Overlaid on this are several text boxes and arrows.

Consecuencia de la
introyección al
subconsciente

Apego desorganizado.

JOHN BOWLBY

MODELO SEGÚN LA TEORÍA DEL APEGO

Apego seguro

**Elisabeth Kübler
Ross.**

**MODELO
PSICOSOCIAL**

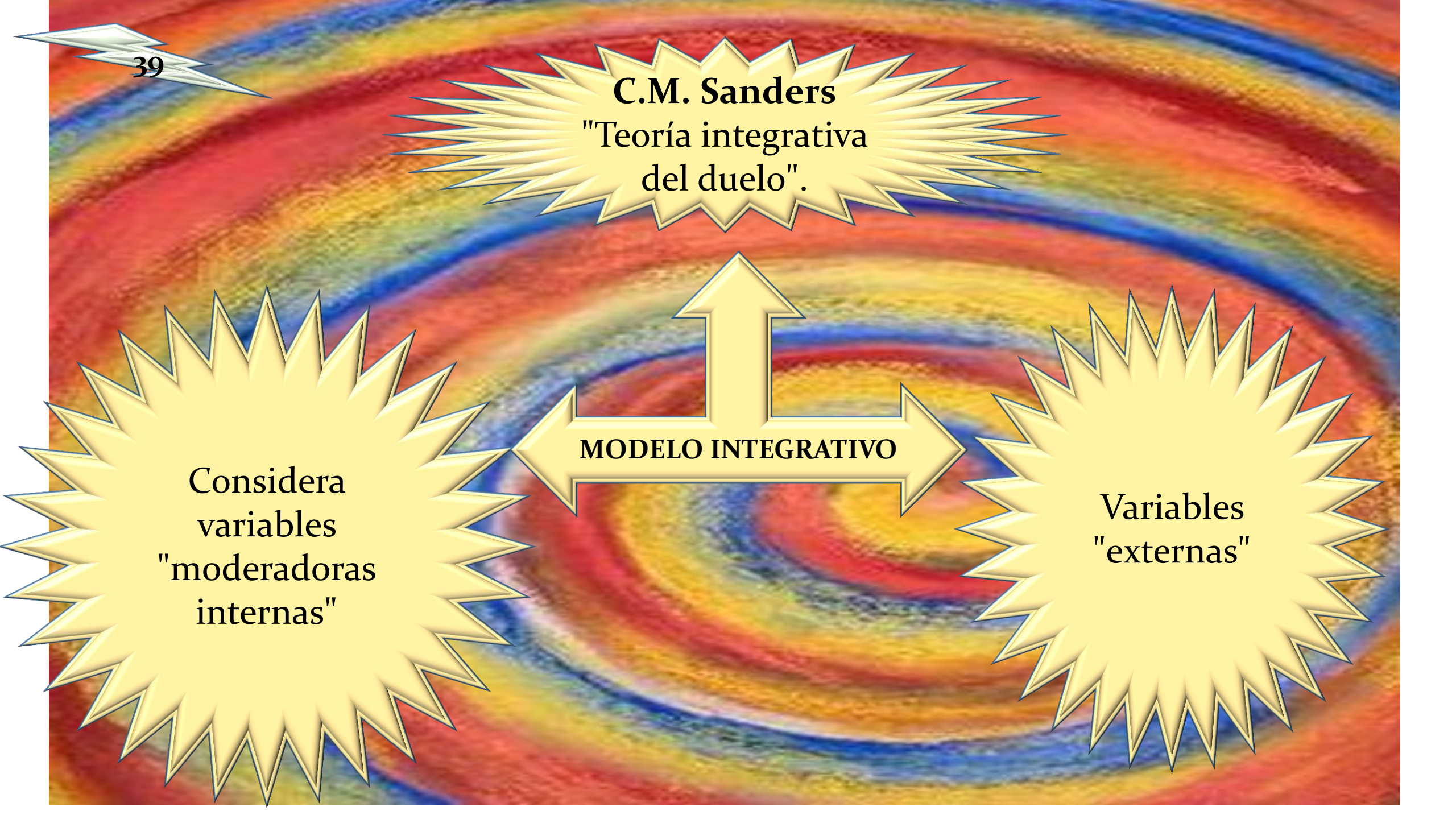
Jorge Luis Tizón:

C.M. Sanders
"Teoría integrativa
del duelo".

Considera
variables
"moderadoras
internas"

MODELO INTEGRATIVO

Variables
"externas"



Robert Neimeyer

Diana Liberman

**MODELO
CONSTRUCTIVISTA**

**Reconstrucción de
significados**

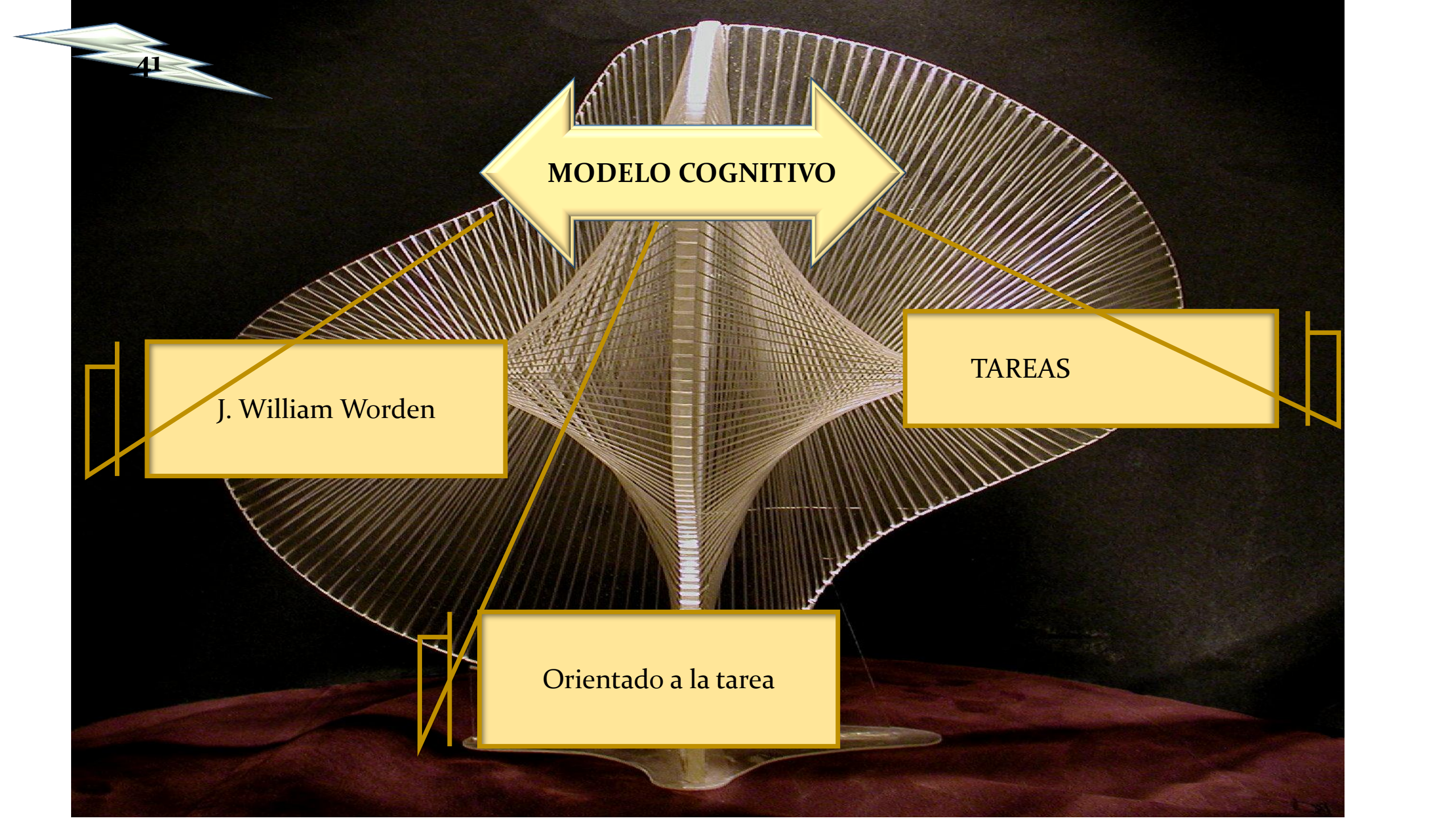


MODELO COGNITIVO

J. William Worden

TAREAS

Orientado a la tarea



VALORES
CREATIVOS

VALORES
EXPERIENCIALES

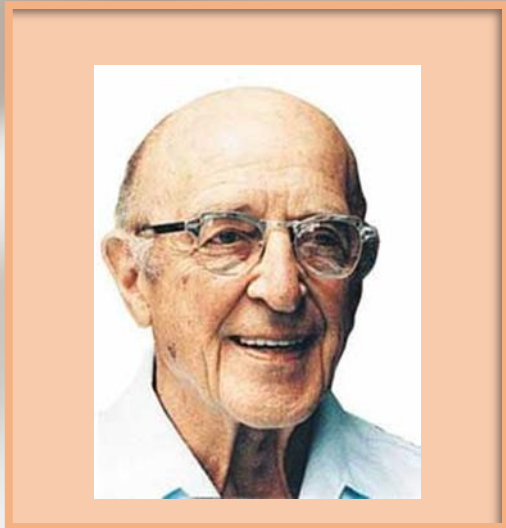
VALORES
ACTITUDINALES

MODELO LOGOTERAPEÚTICO
VIKTOR FRANKL



MODELO
HUMANIZAR

Psicología humanista



Modelo humanizar del
Centro de Humanizacion
de la Salud (Madrid



**MODELO
HUMANIZAR**

Centrado en la
persona

Cuida todas las
dimensiones de la
persona

Acogida a todos con un
trato empático, con
aceptación
incondicional y
autenticidad ante las
mil caras del
sufrimiento.

MUCHAS GRACIAS

